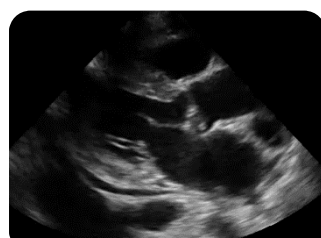


第 1 回 Point-of-Care 超音波研究会

テーマ: 今求められる Point-of-Care 超音波検査



会期 : 2016 年 4 月 9 日(土 午後)・ 10 日(日 午前)10 日はハンズオンのみ

会場 : 富士ソフト アキバプラザ 5F アキバホール

東京都千代田区神田練塀町 3 富士ソフト秋葉原ビル

JR 線秋葉原駅中央改札口より徒歩 2 分 TEL:03-5209-6285

◆特別講演 : Lung Ultrasound –Past, Present, and Future.

Prof. Daniel Lichtenstein (Paris, France)

◆講演 : 急性腹症の評価, 総合診療における利用

◆パネルディスカッション : 急性期診療における活用 (PEAS protocol, FoCUS)

◆ランチョンセミナー : GE ヘルスケア・ジャパン株式会社

◆ハンズオン: 10 日のみ

BLUE and FALLS Protocols: Two Applications of Lung Ultrasound

チーフ Prof. Daniel Lichtenstein

※10 日ハンズオンの参加には事前申し込みが必要です。詳細・申し込みはホームページ

<http://www.jichi.ac.jp/usr/cpc/clipatho/poc/index.html> をご覧ください。

主催: Point-of-Care 超音波研究会 事務局: 自治医科大学臨床検査医学講座内

代表世話人: 谷口信行 自治医科大学臨床検査医学 E-mail: pocus2015@jichi.ac.jp

